

Montage handleiding

Composiet poort



NewTechWood

Inhoud van het pakket

- Poort
- Hang- en sluitpaal
- Hang- en sluitwerk

Verdere benodigdheden

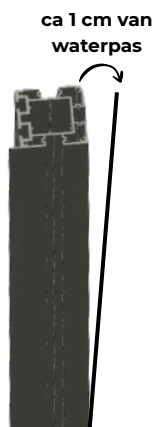
- Inbussleutel
- Schroevendraaier of schroefmachine
- Schop of grondboor
- Waterpas
- Hamer
- Steeksleutel maat 15
- Zelftappers

Het monteren gaat het makkelijkst met 2 personen

Stap 1 plaatsen poortpaal

**** Als je een schutting en een poort plaatst, dan plaats je eerst de schutting en dan de poort ****

1. Plaats de poortpaal in de grond. **LET OP:** De paal moet niet helemaal waterpas staan. De paal moet 1 cm naar buiten vallen. Dit zodat hij weer rechtgetrokken wordt als de poort erin komt te hangen.



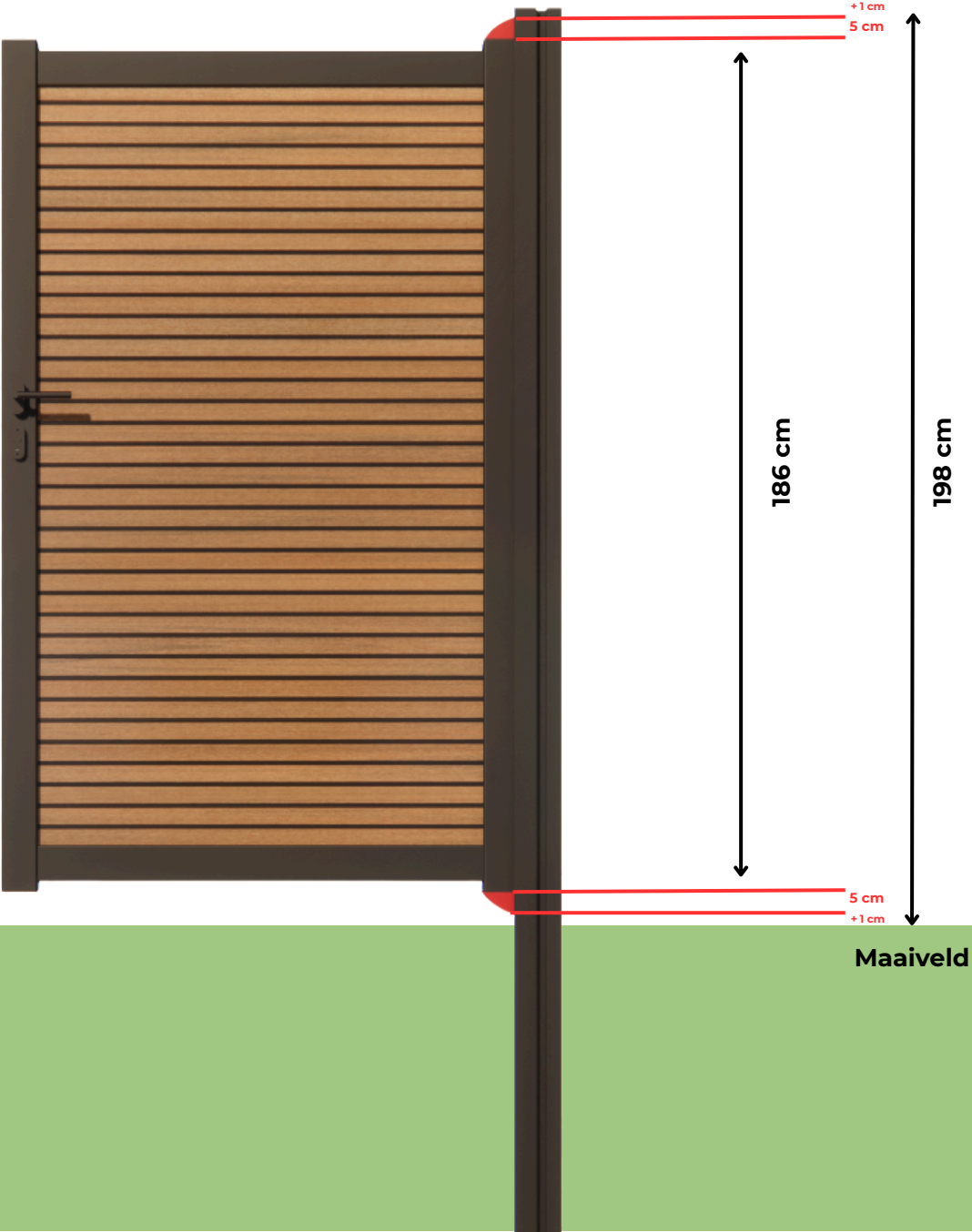
2. De paal is 320 cm lang. De lengte die boven de grond komt is, de poorthoogte + 12 cm. Aan beide zijdes komt er 5 cm bij voor het scharnier en voor het soepel openen van de poort heb je nog wat ruimte vanaf de grond nodig. Dit is ongeveer 1 cm.

**Zorg ervoor dat je de paal altijd minimaal 90 cm de grond in kan plaatsen.
(voorbeeld op volgende pagina)**

Tip: Laat de plastic beschermlaag om de paal heen wanneer je deze plaatst, deze kun je achteraf ter hoogte van het maaiveld afsnijden. Dit zodat het aluminium beschermd blijft.

3. Vul het gat met 3 zakken snelbeton en plaats de paal in de grond. Laat het uitharden. Dit proces kun je versnellen door er warm water bij te doen. Het is meestal binnen 1 a 2 uur droog. De kant waar deze paal moet staan is de kant die de poort draagt. De andere paal van de poort wordt na montage van de poort pas geplaatst.

Onderstaand is een voorbeeld bij een poort met een hoogte van 186 cm

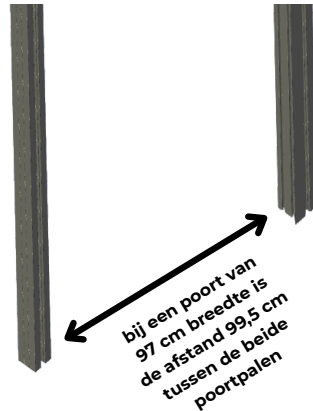


Stap 2

Plaatsen sluitpaal

1. Plaats de sluitpaal 90 cm de grond in en zet deze vast met 1 zak snelbeton. **LET OP: Deze paal moet wel waterpas worden gezet.**

De afstand tussen de 2 palen
is de breedte van de poort
+ 2,5 cm

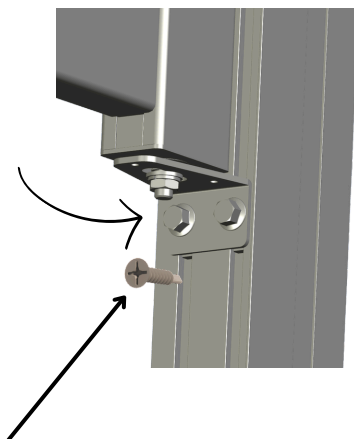


2. Zorg dat het beton goed droog is voordat je verder gaat met de volgende stap.

Stap 3 Monteer het onderste scharnier op de poortpaal

1. Monteer het bovenste scharnier op de paal. Zorg ervoor dat deze op de juiste hoogte zit. Monteer eerst het onderste scharnier, daarna de poort en dan het bovenste scharnier. (Het bovenste scharnier komt later in deze handleiding aan bod.)

Onder



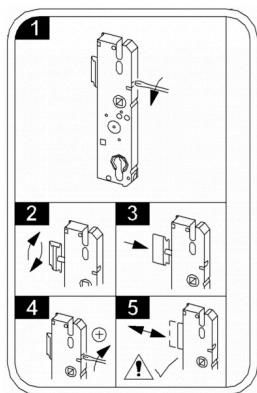
Tip: Om ze op de juiste hoogte te plaatsen kun je een zelftapper gebruiken zodat het scharnier niet verplaatst bij het vastdraaien van het scharnier.

Stap 4

Monteren Slot

1. Hang het slot met de twee vulplaatjes in de poort
2. Zet het slot in het poortframe door deze vast te schroeven in de daarvoor bestemde schroefgaten.

Draai het dagschoot om indien nodig



3. Schuif de cilinder in het daarvoor bestemde gat en zet deze vast met de bijgevoegde schroef.

4. Werk de cilinder af met 2 afdekplaatjes. Schroef eerst het rvs onderplaatje vast en plaats daarna het zwarte overzet schildje er overheen.



Stap 5

Monteren klink

1. Haal het rvs binnenwerk uit het zwarte buitenwerk. Dit doe je door het zwarte inbusboutje aan de buitenzijde van de klink los te draaien met een inbussleutel. Daarna kun je het zwarte buitenwerk eraf schuiven.



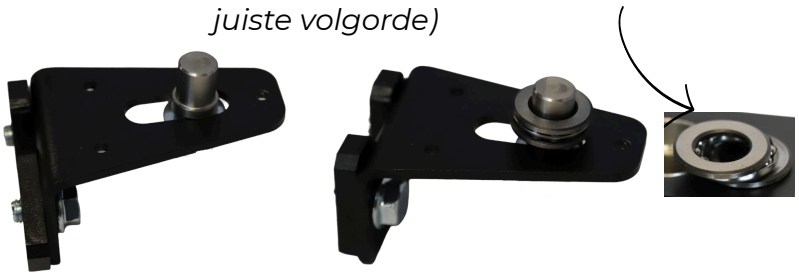
2. Dan zet je het rvs binnenwerk vast op de plek waar het gat is gemaakt voor de klink. Dit kan maar op één manier. Zet deze vast met een zelftapper, daarna schuif je het zwarte buitenwerk weer terug over het binnenwerk en zet je het inbusboutje weer vast.



Stap 6

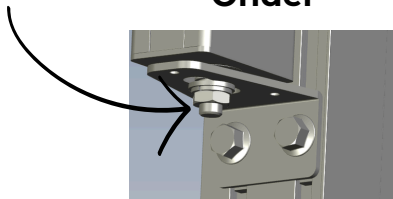
Poort inhangen en monteren bovenste scharnier

1. Zet eerst de lager-ringen op het scharnier voordat de je poort inhangt. Op de manier zoals hieronder staat afgebeeld. *(de lager-ring met de tekst erop moet onderop. Zie hier de juiste volgorde)*



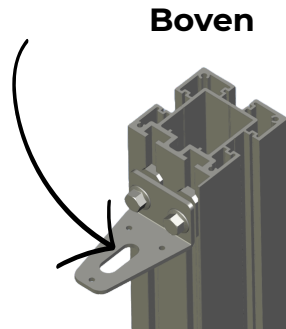
2. Dan maak je de poort vast aan het onderste scharnier. Deze kun je vast zetten met de bout die op het scharnier zit.

Onder



3. Monteer daarna het bovenste scharnier op de paal. Deze kun je nu op de juiste hoogte monteren aangezien de poort al op één plek vast zit. Deze zet je op dezelfde manier vast als het onderste scharnier, alleen zit deze omgekeerd.

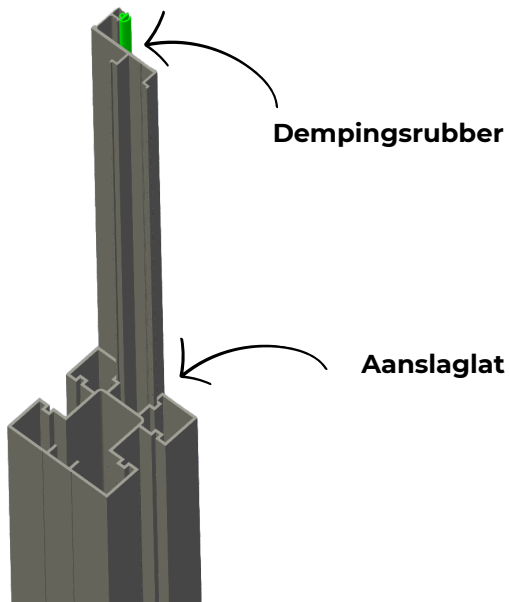
4. Voor je de poort aan het scharnier monteert plaats je de lager-ringen voor de bovenkant van de poort in de poort. Als je dit hebt gedaan kun je de poort monteren met de bout bovenop het scharnier. Door het slobgat in beide scharnieren kun je de poort nog wat verder naar links of rechts bewegen. Om deze juist af te kunnen stellen.



Stap 7

Aanslaglat monteren

1. Schuif de aanslaglat in de daarvoor bestemde gleuf van de sluitpaal. Schroef de aanslaglat vast in de paal.
2. De aanslaglat schroef je aan de onderkant vast met een zelftapper zodat die niet naar beneden kan schuiven.
3. Klem daarna het dempingsrubber in de aanslaglat ter bescherming van de poort.



Stap 8

Afwerking

1. Voor beide scharnieren zit er een afdekkapje bij. Deze kun je er makkelijk overheen schuiven om het mooi af te werken. Maak in het onderste afdekkapje een gaatje van ongeveer 6 mm zodat het water eruit kan.



Afwerking



Geniet van je poort!



NewTechWood